

HTMS-86

考勤管理系統

Time & Attendance Management System

■ 模組式的系統設計，提供不同的應用領域

- 系統採用模組化的系統設計，在同一管理平台，未來可視企業的擴充程度，將不同的應用，如門禁、電梯、停車控制主機進行整合集中管理。提供現在及未來最彈性的擴充。
- 多功能應用,最省錢便宜的完整方案。

■ 使用物件導向設計，提供快速的客製開發能力

- 使用Visual Studio .NET C#語言開發,物件導向的設計,提供最彈性的客製能力。
- 滿足不同層次客戶之特殊需求。
- 特殊的模組設計,提供第三方軟體公司整合客製的能力。
- Access 資料庫提供更快捷及簡易的安裝，並協助客戶在不同資料庫平台上的開發。

■ 多語的能力

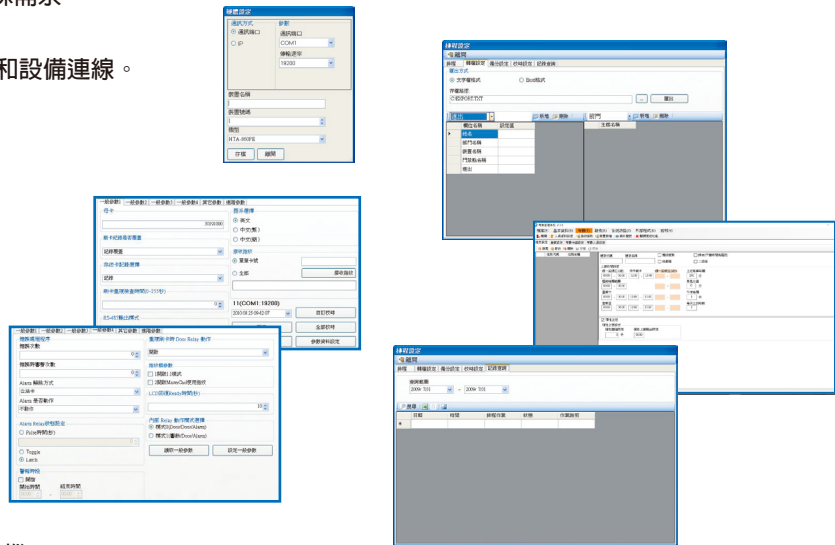
- 使用XML做為多語切換的主要資料格式,提供自行開發工具的能力。
- 提供多語翻譯工具,縮短多語製作時間。
- 彈性提供同不地區/不同地區，不同用詞用語之特殊需求。

■ 彈性的設備連線方式及參數設定

- 多種通訊介面支援，可使用 TCP/IP、串列埠方式和設備連線。
- 及時校時及各項參數的設定。
- 支援卡號長度的檢查
- 可依環境調整是否發出語音提示。
- 可設定卡號的讀取長度及取碼方式。
- 支援日光節約時間，適用在不同國家。
- 六種班別顯示，並可自行定義。
- 班別支援自動回復設定狀態。
- 支援重覆刷卡間隔時間。
- 支援簡易門禁功能。
- 提供指紋比對模式。
- 支援響鈴時間設定。
- 主機螢幕提供不同的顯示模式。
- 設定Mifare Key值,可以一次性的設定所有Mifare卡機。
- 可依不同時區校時控制主機或考勤機。

■ 排程作業

- 可設定不同作業在不同時間處理不同的業務。
- 設定作業包括
 - 刷卡資料的轉出：自設轉出路徑及轉出欄位。
 - 校時：對所有卡機或部份特定卡機。
 - 資料庫的備份。
 - 轉出首尾筆資料，提供人事考勤的依據。



■ 支援機種

考勤機	HTA-820 / 830 / 840 / 850 / 860 / 870
生物識別考勤機	HTA-500F / HTA-502F / HTA-852F / HTA-860F / HTA-870F

系統需求:

電腦配備建議:
 CPU: 雙核心(含)以上
 記憶體: 4G(含)以上
 硬碟: 500G(含)以上
 建議使用兩顆
 顯示卡: 1G(含)以上
 螢幕解析度: 1024x768(含)以上
 至少一組Com Port
 內建 TCP/IP (10/100M) RJ-45 通訊接口

資料庫:
Access

作業系統:
 Windows 7
 Windows 8
 Windows 10
 Windows 2003 Server
 Windows 2008 Server
 Windows 2012 Server
 支援繁、簡、英等多語系統

